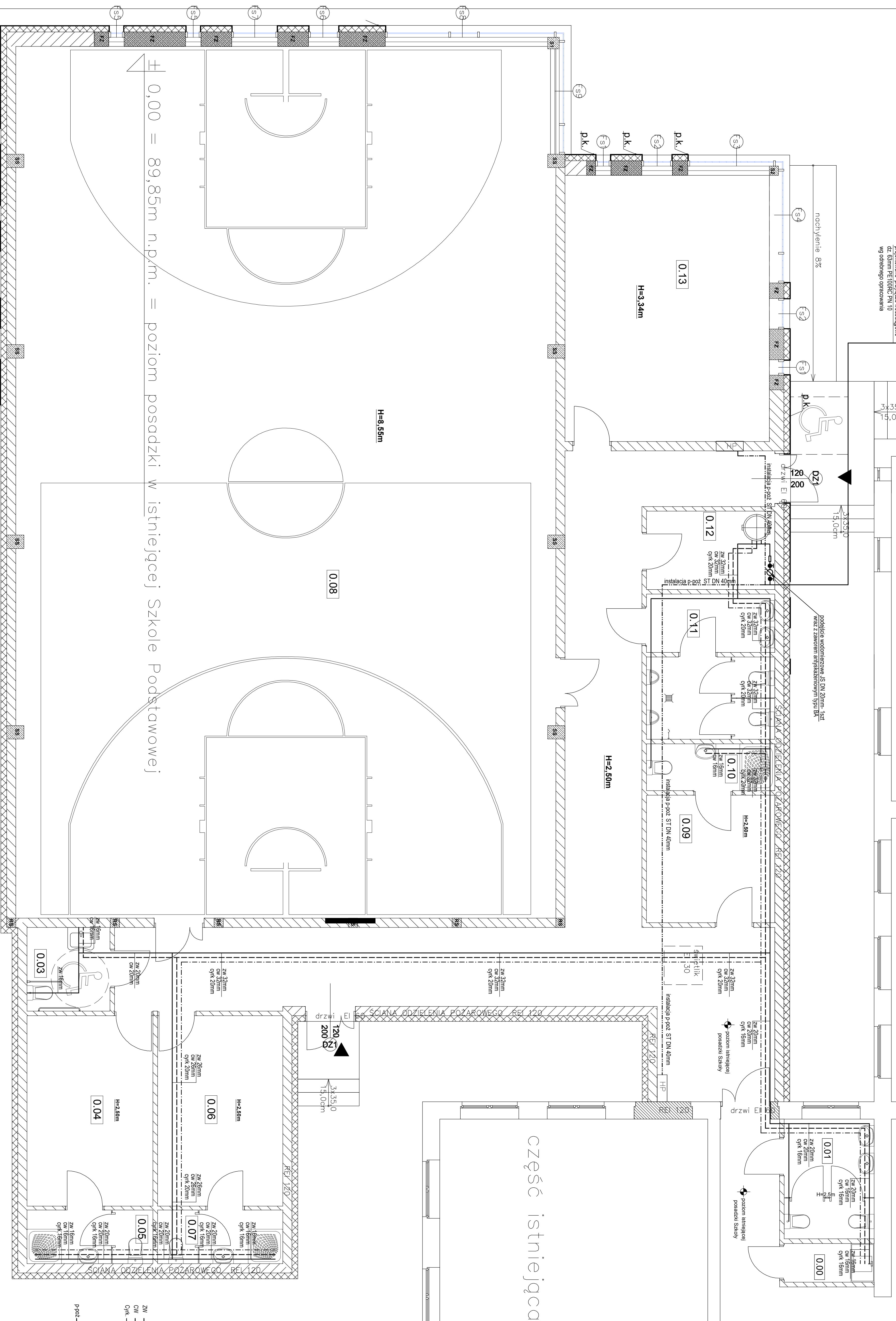
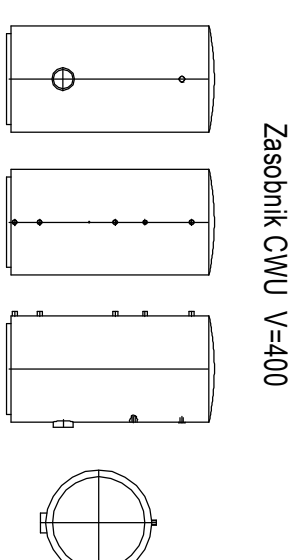
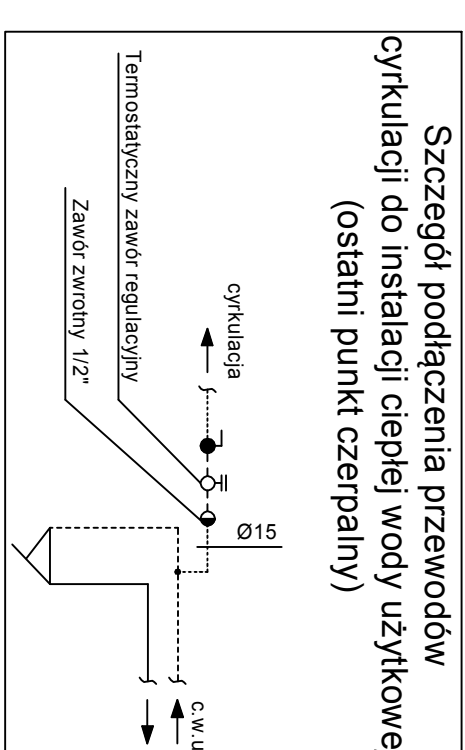
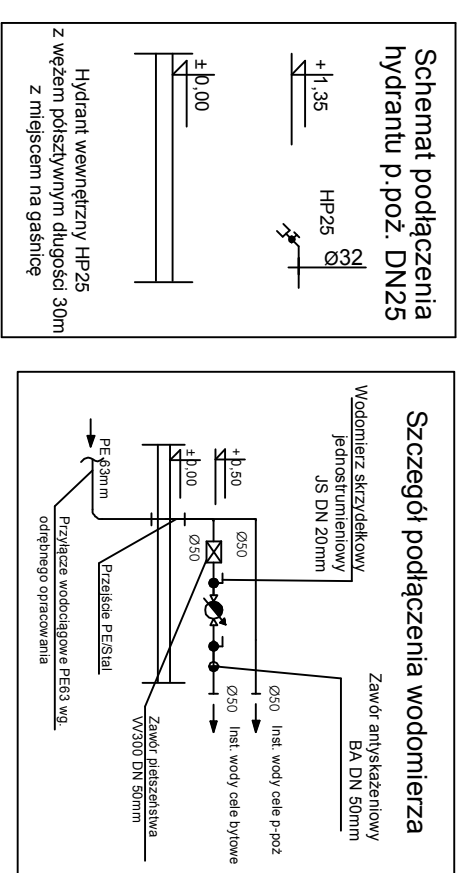


część istniejąca



Pomieszczenie	Zmierzona Powierzchnia
0.00 pomieszczenie gospodarcze	22,26 m <sup>2</sup>
0.01 WC damski	7,25 m <sup>2</sup>
0.02 komunikacja	73,67 m <sup>2</sup>
0.03 WC dla niepełnosprawnych	4,71 m <sup>2</sup>
0.04 szatnia	6,27 m <sup>2</sup>
0.05 umywalnia	4,59 m <sup>2</sup>
0.06 szatnia	16,17 m <sup>2</sup>
0.07 umywalnia	4,56 m <sup>2</sup>
0.08 sala sportowa	38,31 m <sup>2</sup>
0.09 szatnia nauczycieli	11,09 m <sup>2</sup>
0.10 umywalnia	4,07 m <sup>2</sup>
0.11 WC męski	12,34 m <sup>2</sup>
0.12 magazyn	6,81 m <sup>2</sup>
0.13 sala zajęć	36,89 m <sup>2</sup>
razem	519,09 m <sup>2</sup>

[illegible]

2N	przewody C 2 W wykonano z rur
-----	z PE-RT/Al/PE-ND łączonych pod osłonką przy pomocy
OW	złącza PRSL z połączeniem zaprasowywanym PRESS.
OW	Instalacje C 2 N U.
-----	natęż. rozpuszczone w paszcech odnolnych przed
-----	zakryciem budoz
p-prze	przewody p-roz wykonane z rur stalowych łączonych przy
-----	pomocy złącza z połączeniem zaprasowywanym
-----	PRESS. Instalacje p-roz natęż. rozpuszczone w odnolach
-----	termoizolacyjnych przed zakryciem budoz